

5.9 PARKEREN ACHTER EEN VOERTUIG



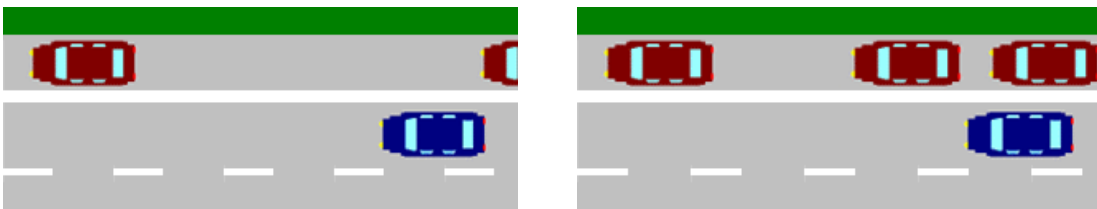
Vooraf

Een van de manoeuvres die je tijdens het praktijkexamen zult moeten doen, is het parkeren **achter een geparkeerd (of stilstaand) voertuig**.

Over dit examenonderdeel worden door beginnende bestuurders zeer veel vragen gesteld op het Gratis Rijbewijs Online forum. Toch mag dit voor de meesten van jullie geen probleem zijn.

De examiner zal dus **tijdens het praktijkexamen** vragen om in **een minimum aantal bewegingen** achter een voertuig te parkeren op de openbare weg.

Hij zal je, terwijl je aan het rijden bent, een voertuig aanduiden (bijvoorbeeld achter die rode auto ginds). Wees gerust, achter de auto die hij aanwijst, **zal ruim voldoende plaats zijn om je auto veilig te kunnen parkeren**. Het is dus niet meer *'tussen twee auto's'* dat je moet parkeren, zoals een paar jaar geleden tijdens het praktijkexamen werd gevraagd.



Er is voldoende ruimte achter de auto. Niet tussen twee auto's parkeren

Je opdracht

Je opdracht is dan om **binnen een redelijke tijd** en in **een minimum aantal bewegingen** je voertuig op een correcte wijze achter de aangeduide auto te plaatsen:

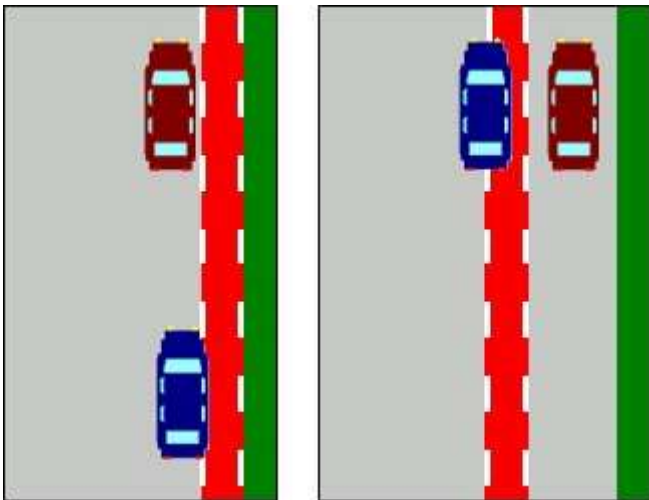
- . **evenwijdig met de as** van de rijbaan;
- . **rechts** op de rijbaan;
- . **maximaal 30 cm** van de rand van de rijbaan;
- . minstens **één meter vrije ruimte** te laten tussen jouw auto en de auto voor jou;
- . de **richtingsaanwijzers** op de juiste ogenblikken aan te zetten.

Alvorens je achter een auto wilt parkeren, controleer je eerst:

- . of je **veilig kunt vertragen en stoppen**;
- . of je **voldoende ruimte** hebt om te parkeren;
- . of je **op die plaats je auto wel mag parkeren**.

Maar wees gerust: op de plaats die de examinator wijst, mag je zeker parkeren en zal er voldoende ruimte zijn.

Tip examen



De kandidaat mag niet op het voetpad, over een fietspad of buiten de rijbaan rijden, behalve in het geval dat de kandidaat eerst over een fietspad dient te rijden alvorens hij aan de parkeerstrook komt.

Afbeelding:1

De kandidaat mag niet op het fietspad rijden.

Afbeelding:2

De kandidaat mag zich op die wijze niet naast het geparkeerde voertuig opstellen om te gaan parkeren.



Merk je bij het uitvoeren van dit manoeuvre dat je verkeerd bezig bent en het manoeuvre verkeerd hebt aangevangen, **mag je 1 keer terug uit de parkeer-ruimte rijden** en herkansen.

Foto: Rijdscholen Lust

Rijd dan opnieuw vooruit op de rijbaan naast de auto waarachter je moet parkeren. Let er wel op dat je dit veilig kunt doen en gebruik de richtingsaanwijzer om de zijdelingse verplaatsing aan te kondigen. Daarna begin je opnieuw.

Goot – Borduur

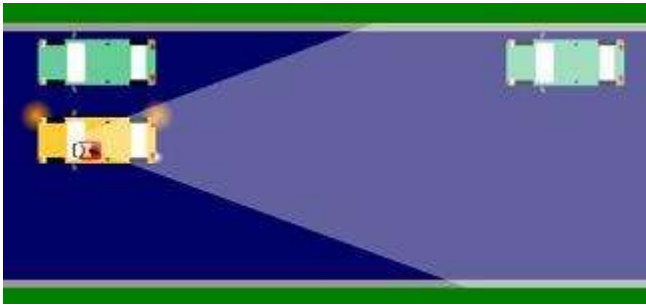
Vaak stellen jongeren op het forum van Gratis Rijbewijs Online de vraag of ze **met de wielen in de goot** mogen staan. Het antwoord is ja, want behalve als een wegmarkering het anders aangeeft, hoort de goot bij de rijbaan, en mag je daar dus parkeren.

Je mag tijdens het parkeren de **borduur raken**, maar je mag er niet op rijden.

Het parkeren

Dit manoeuvre voer je uit **met slippende koppeling**, zodat je voortdurend controle over het voertuig houdt en je jezelf de tijd geeft te handelen en te kijken. Je houdt de wagen in principe in beweging, rij rustig en stuur rustig. Al het overige verkeer laat je, indien nodig, voor gaan. Het voor laten gaan van het overige verkeer geldt natuurlijk met name als het gevaar bestaat dat je hen hindert of belemmert.

STAP 1



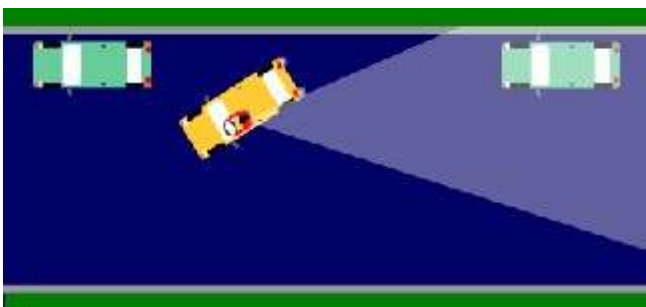
Zet je rechter richtingsaanwijzer aan en stel je voertuig op op 50 tot 75 cm. afstand naast het geparkeerde voertuig waarachter je gaat parkeren. (ruim twee buitenspiegels).

Je rijdt best één neuslengte voorbij de geparkeerde auto, want hierdoor kun je de handelingen later bij het achteruitrijden vloeiender uitvoeren.

Tekeningen: De Rijprof

Vóór en tijdens het afremmen en stoppen kijk je nadrukkelijk in je binnen- en linkerbuitenspiegel met oog op achteropkomend verkeer. Hoe je het remmen doseert, laat je afhangen van de verkeerssituatie. Fixeer je kijkgedrag bij het rijden niet teveel op het geparkeerde voertuig, maar richt je vooral op het verkeer achter, vóór en naast je.

STAP 2



Kijk goed om je heen of je nu veilig kunt achteruitrijden. Gebruik de spiegels en kijk over je schouder. Houd ook rekening met de tegenliggers.

Vanuit je beginpositie rijd je nu de auto achteruit, totdat de bovenkant van de rugleuning van jouw achterbank ongeveer gelijk is aan de achterzijde van de auto waarachter je wilt parkeren.

Heb je dit punt bereikt, dan stuur je rustig volledig naar rechts, terwijl je de auto rustig achteruit laat rijden. 'Droogsturen' of aan het stuur draaien terwijl de auto niet bolt, mag niet. Zorg er dus voor dat de auto altijd (stilletjes) in beweging blijft.

Op het moment dat je rechterbuitenspiegel ongeveer gelijk is aan de achterzijde van de auto, waarachter je wilt parkeren, stuur je vlot -volledig- terug (naar links) en laat de auto naar achteren rollen. 'Speel' met de koppeling en rem eventueel licht bij als de auto te snel naar achter dreigt te rijden.

De wielen/banden mogen de stoep hierbij niet raken. Denk erom dat je dit met minimale snelheid uitvoert (geef jezelf de tijd te handelen en te kijken). Voer het manoeuvre wel uit in een vloeiende beweging en stop als de auto evenwijdig staat ten opzichte van het trottoir.

STAP 3



Rijd vervolgens met je auto een beetje naar voor tot je auto vooraan op ongeveer (maar minstens) 1 meter van de andere al geparkeerde auto verwijderd is en stop dan.

Zorg ervoor dat uw voertuig op minder dan 0,30 meter van de stoep (trottoir) en evenwijdig met de stoep opgesteld staat.

Wanneer je het manoeuvre verkeerd hebt aangevangen, mag je terug uit de parkeerruimte rijden. (eenmaal herbeginnen is toegelaten).

Geef een teken zodra je klaar bent met parkeren. **Daarna mag je niet meer corrigeren.** De examiner zal dan de opstelling van het voertuig beoordelen

Tip examen



Tip examen (1)

Vergeet niet, zodra je de wagen geparkeerd hebt, de handrem naar omhoog te trekken.

Dit tijdens het examen vergeten = herexamen!



Tip examen (2)

Heb je de wagen in een blauwe zone geparkeerd, vergeet dan niet je parkeerschijf te leggen.

Belangrijk:

Tijdens het uitoefenen van dit manoeuvre:

- . mogen de deuren van het voertuig niet geopend worden om bijvoorbeeld naar buiten te kijken;
- . moeten de richtingaanwijzers gebruikt worden;
- . moeten de veiligheidsgordels gedragen worden, behalve op de ogenblikken dat de kandidaat achteruitrijdt;

De overbouw van het voertuig mag bij het manoeuvreren de straatbegrenzing overschrijden. De wielen mogen de borduur raken. Je mag er echter niet op rijden. Het aanbrengen van speciale tekens om het parkeren te vergemakkelijken is verboden.

De beoordeling

Geef aan de examinerator een teken wanneer je klaar bent met het parkeren. Vanaf dan mag je het manoeuvre niet meer herbeginnen. De examinerator zal dan de opstelling van het voertuig in de parkeer-ruimte beoordelen.



Foto 1: Onvoldoende afstand tussen auto's.

Foto 2: Je moet minimum 1 meter vrije ruimte laten.

Dit manoeuvre wordt als fout aangerekend als ...

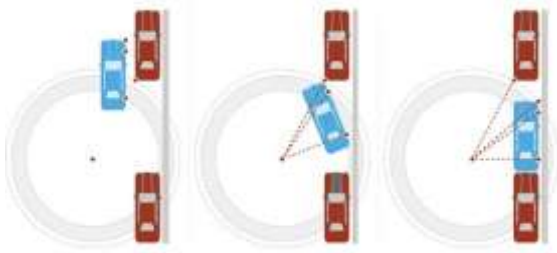
- . je er niet in slaagt het binnen een redelijke tijd uit te voeren;
- . je op de borduur bent gereden;
- . je het voertuig voor jou raakt;
- . je de wagen niet op een correcte manier parkeert (max 30 cm van borduur);
- . je teveel bewegingen nodig hebt om het voertuig correct te parkeren. Het moet in een vloeiende rijbeweging.

Hulpmiddeltjes

Vaak vragen jongeren op het forum naar allerhande hulpmiddeltjes in de aard van:

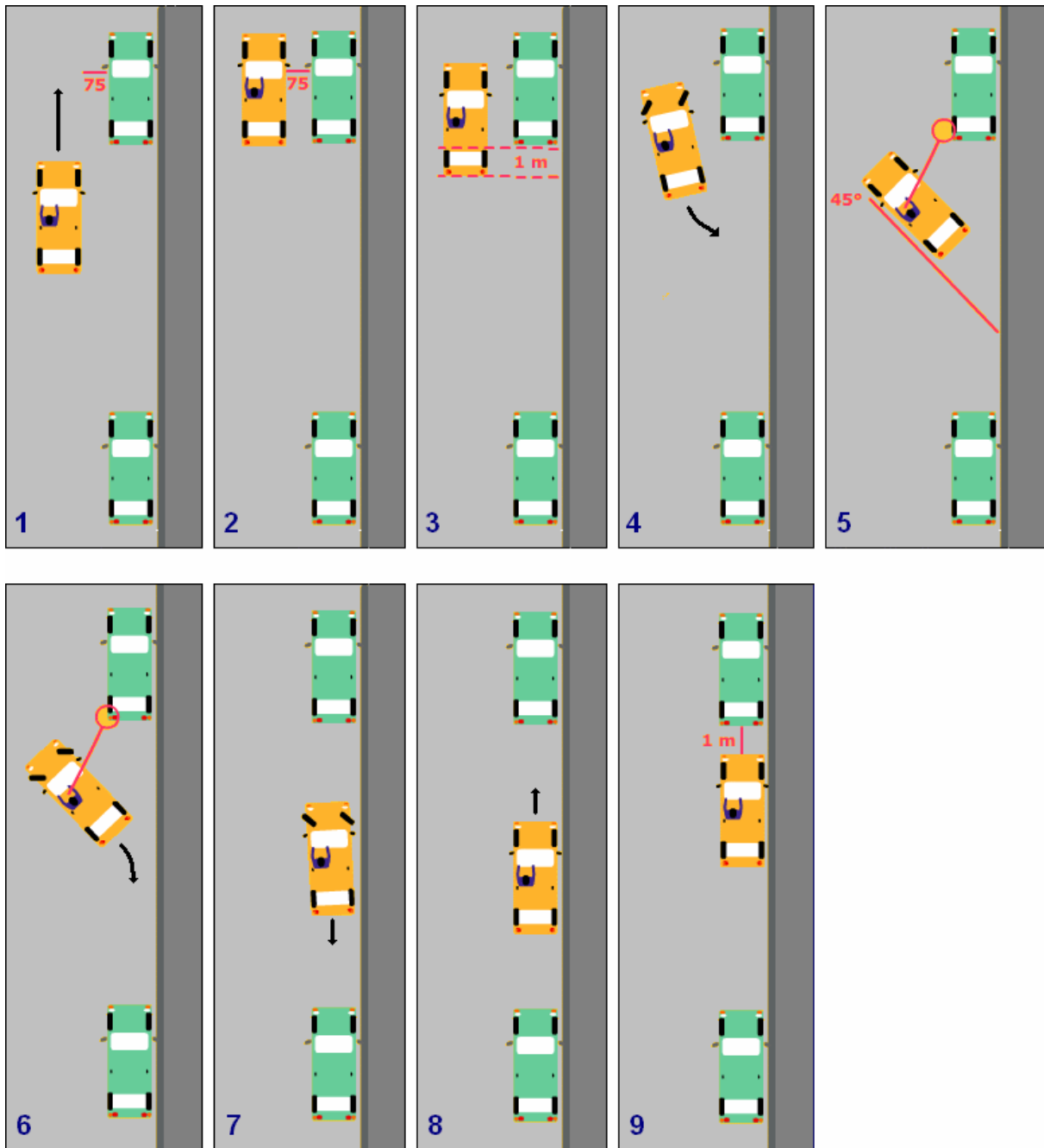
- . op hoeveel cm. naast het voertuig moet ik mij opstellen;

- . vanaf wanneer moet ik aan het stuur beginnen draaien?;
- . enz...



Op deze vragen is van hieruit moeilijk te antwoorden, omdat dit van wagen tot wagen verschilt.

De enige belangrijke raadgeving die wij kunnen geven is: **oefen dagelijks**, tot je dit manoeuvre zeer vlot kunt uitvoeren. Hier geldt zeker het gezegde: **oefening baart kunst**.



1. Vooruit rijden evenwijdig met de andere auto.
2. 75 cm afstand bewaren.
3. 1 meter achteruit en dan rechts insturen.

4. Rechts insturen.
5. 45° schuin.
6. Links insturen.
7. Rechter achterwiel dicht bij de boord zetten.
8. Vooruit bijsturen dicht naast de boord.
9. Aansluiten tot op 1 meter.

Wil je deze afbeeldingen in **animatievorm** zien, klik dan op de site:

www.derijprof.be/Ptips.htm

Oefenen

Regelmatig krijgen jongeren een onvoldoende op hun examen omdat ze dit manoeuvre verkeerd hebben uitgevoerd.

Tijdens hun stageperiode hebben ze gedurende uren mooi rechtdoor gereden op een rijbaan, maar slechts heel weinig tijd uitgetrokken om dit manoeuvre vlot in te oefenen.

Onze raad is dan ook **elke dag** dat je leert rijden, minstens **vijf minuten hieraan te besteden**. Laat hierbij je begeleider voor examinator spelen en **de checklist die je na het hoofdstuk "in- en uitstappen" vindt overlopen**.
